





Стр. 164  
**стандартные опоры 650**



Стр. 164  
**стандартные опоры 750**



Стр. 164  
**Опора стандартная специальной  
высоты мин. 150 мм**



Стр. 164  
**Рукав для опор**



Стр. 166  
**Опора регулируемая  
по высоте 450-700**



Стр. 166  
**Опора регулируемая  
по высоте 550-900**



Стр. 166  
**Рукав для опор**



Стр. 168  
**Опора с роликом и стопором 650**



Стр. 169  
**Опора, регулируемая по высоте с  
роликом и тормозом 550-750**



Стр. 170  
**Опора с креплением к полу 650**



Стр. 170  
**Опора с креплением к полу 750**



Стр. 172  
**Крепежная пластина с колесиком  
для столов 28-ой и 16-ой систем**



Стр. 173  
**Опорный пятак**



Стр. 173  
**Опорный пятак**



Стр. 174  
**Гидравлический подъемник для  
столешницы**

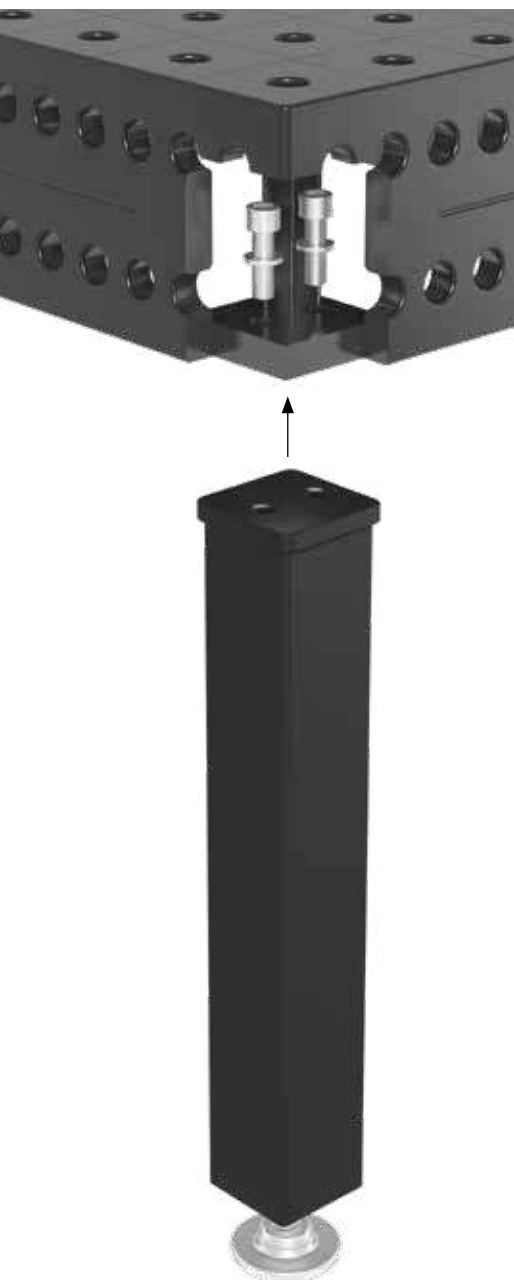
## Опоры стола

### УСТАНОВКА ОПОР СТОЛА:

Для каждой опоры используется по два цилиндрических винта с пружинными шайбами, которые вкручиваются в установочную пластину. Затем опора затягивается ключом на 150 Нм.

Винты входят в комплект поставки.

Обращайте внимание на прилагаемую инструкцию по сборке.

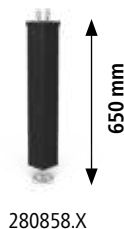


### СТАНДАРТНЫЕ ОПОРЫ

Стр. 164

#### ВАРИАНТЫ ИСПОЛНЕНИЯ

650  
750  
Индивидуальные размеры



280858.X

Нагрузка на опору: 2.000 кг



280857.X

Нагрузка на опору: 2.000 кг

### ОПОРА РЕГУЛИРУЕМАЯ ПО ВЫСОТЕ

Стр. 166

#### ВАРИАНТЫ ИСПОЛНЕНИЯ

450-700  
550-900  
Индивидуальные размеры



280878.X

Нагрузка на опору: 2.000 кг



280877.X

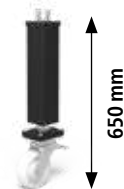
Нагрузка на опору: 2.000 кг

### ОПОРА С РОЛИКОМ И СТОПОРОМ

Стр. 168

#### ВАРИАНТЫ ИСПОЛНЕНИЯ

650  
Индивидуальные размеры



280876.X

Нагрузка на опору: 800 кг

### ОПОРА, РЕГУЛИРУЕМАЯ ПО ВЫСОТЕ С РОЛИКОМ И ТОРМОЗОМ

Стр. 169

#### ВАРИАНТЫ ИСПОЛНЕНИЯ

550-750  
Индивидуальные размеры



280879.X

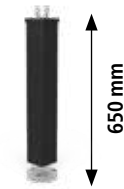
Нагрузка на опору: 800 кг

### ОПОРА С КРЕПЛЕНИЕМ К ПОЛУ

Стр. 170

#### ВАРИАНТЫ ИСПОЛНЕНИЯ

650  
750  
Индивидуальные размеры



280874.X

Нагрузка на опору: 2.000 кг



280875.X

Нагрузка на опору: 2.000 кг

Опоры не подходят для Базовых столов.



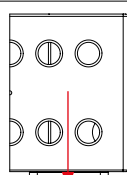
## НАГРУЗКА НА ОДНУ ОПОРУ

Допустимая нагрузка на одну опору 28 системы составляет макс. 800-2.000 кг для всех видов столов в зависимости от типа опоры.

**По расчетам общая нагрузка значительно выше, однако указанные допустимые нагрузки имеют определенный резерв исходя из норм безопасности.**

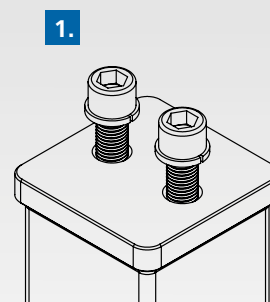
В случае необходимости более высокой нагрузки просим связаться с производителем.

## для МАКСИМАЛЬНОЙ БЕЗОПАСНОСТИ:



Допустимые нагрузки:

Вертикальное направление силы: 20 кН



## 1. ЦИЛИНДРИЧЕСКИЙ ВИНТ

- с резьбой M16
- с Стопорная шайба

## 2. МАТЕРИАЛ

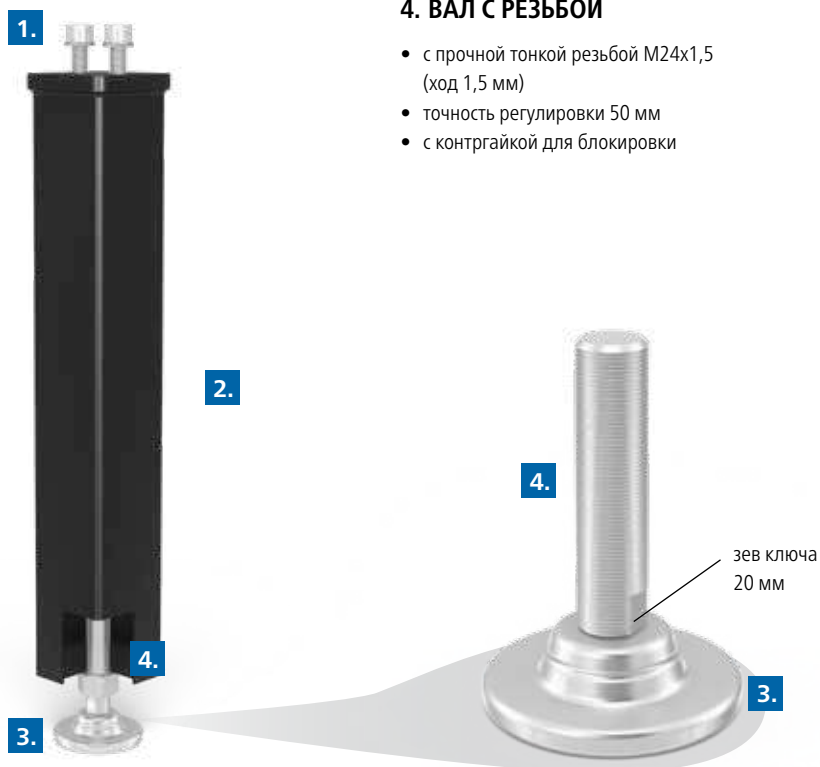
- прочный радиус трубы 90x90 мм
- для большей стабильности
- с порошковым покрытием

## 3. ОПОРНЫЙ ПЯТАК

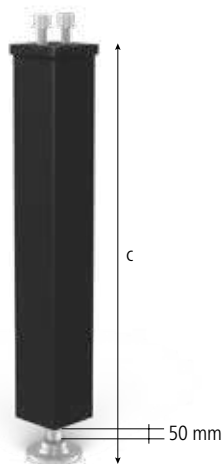
- Ø 90 мм
- для оптимального распределения давления
- из цельного материала
- для большей стабильности и точности

## 4. ВАЛ С РЕЗЬБОЙ

- с прочной тонкой резьбой M24x1,5 (ход 1,5 мм)
- точность регулировки 50 мм
- с контргайкой для блокировки



## стандартные опоры



280858.X

280857.X



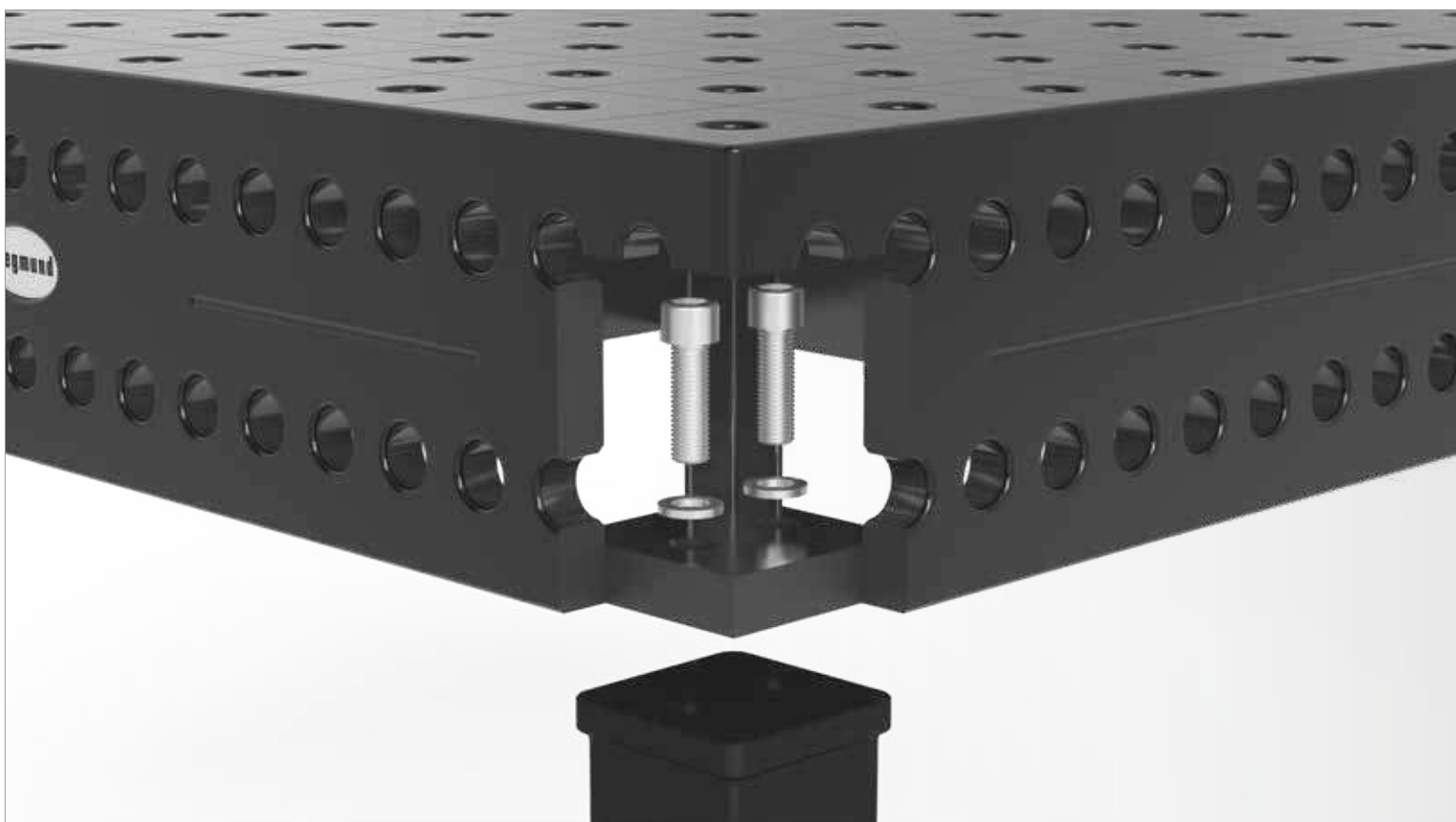
280859

### Описание:

Стандартная опора выпускается в нескольких вариантах высоты (нестандартные размеры по запросу). Обладает несущей способностью 2.000 кг и точной регулировкой высоты в пределах 50 мм.

Рукав для опор выполняет сразу две функции: предотвращает попадание грязи в резьбовое соединение опорной пятки и недопускает повреждения кабелей, которое может возникнуть из-за постоянного контакта с резьбой.





	длина: (a)	ширина: (b)	высота: (c)	вес:	Артикул
<b>стандартные опоры 650</b> - тонкая регулировка высоты 50 мм	90 мм	90 мм	650 мм	8,50 кг	2-280858.X ●
<b>стандартные опоры 750</b> - тонкая регулировка высоты 50 мм	90 мм	90 мм	750 мм	9,00 кг	2-280857.X ●
<b>Опора стандартная специальной высоты мин. 150 мм</b> - тонкая регулировка высоты 50 мм	90 мм	90 мм			2-280856.XS ○
<b>Другие размеры и высота по запросу</b>					○
<b>Рукав для опор</b> - для стандартных опор / для опор с креплением к полу	95 мм	95 мм	100 мм	0,45 кг	2-280859 ●

● = В наличии на складе ; ○ = Под заказ; Подробнее см. стр. 84

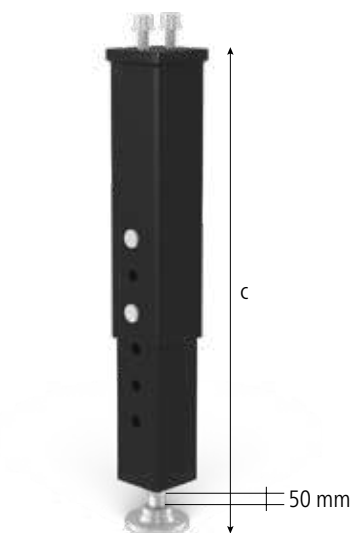
Опоры не подходят для Базовых столов.

## Опора регулируемая по высоте

### Описание:

Опора, регулируемая по высоте, устанавливается в пределах 450-700 мм или 550-900 мм. Несущая способность опоры 2000 кг сохраняется на любой высоте. Второй блокирующий болт обеспечивает большую стабильность. Тонкая настройка высоты до 50 мм.

Рукав для опор выполняет сразу две функции: предотвращает попадание грязи в резьбовое соединение опорной пятки и не допускает повреждения кабелей, которое может возникнуть из-за постоянного контакта с резьбой.



280878.X

280877.X



280859.1





	длина: (a)	ширина: (b)	высота: (c)	вес:	Артикул
<b>Опора регулируемая по высоте 450-700</b> - тонкая регулировка высоты 50 мм - Регулировка высоты стола от 650 до 900 мм	90 мм	90 мм	450-700 мм	9,20 кг	2-280878.X ●
<b>Опора регулируемая по высоте 550-900</b> - тонкая регулировка высоты 50 мм - Регулировка высоты стола от 750 до 1100 мм	90 мм	90 мм	550-900 мм	11,00 кг	2-280877.X ●
<b>Другие размеры по запросу</b>					○
<b>Рукав для опор</b> - из алюминия - для регулируемых по высоте опор Система 28 - для стандартных опор / для опор с креплением к полу Система 22	88 мм	88 мм	150 мм	0,45 кг	2-280859.1 ○

● = В наличии на складе ; ○ = Под заказ; Подробнее см. стр. 84

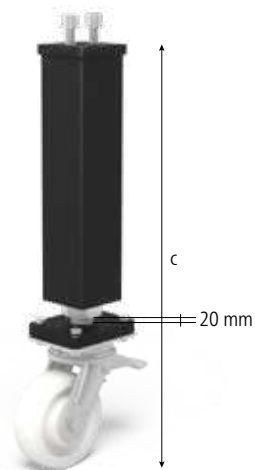
Опоры не подходят для Базовых столов.



## Опора с роликом и стопором

### Описание:

Опора с роликом и стопором обладает несущей способностью (нагрузка на ролик) 800 кг. Ролик с упрочненной осью имеет возможность тонкой регулировки высоты в пределах 20 мм путем вращения опорной пластины.



280876.X



	длина: (a)	ширина: (b)	высота: (c)	вес:	Артикул
<b>Опора с роликом и стопором 650</b> - тонкая регулировка высоты 20 мм	90 мм	90 мм	650 мм	9,00 кг	2-280876.X ●

**Другие размеры по запросу**

○

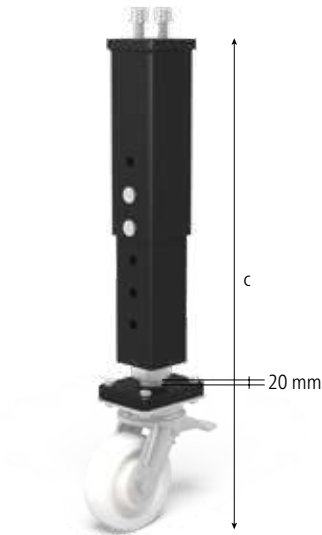
● = В наличии на складе ; ○ = Под заказ; Подробнее см. стр. 84

Опоры не подходят для Базовых столов.

## Опора, регулируемая по высоте с роликом и тормозом

### Описание:

Опора, регулируемая по высоте с роликом и стопором обладает несущей способностью 800 кг и тонкой регулировкой высоты 20 мм.



280879.X



длина: (a)	ширина: (b)	высота: (c)	вес:	Артикул
------------	-------------	-------------	------	---------

### Опора, регулируемая по высоте с роликом и тормозом 550-750

- тонкая регулировка высоты 20 мм
- Высота стола регулируется от 750 до 950 мм

90 мм	90 мм	550-750 мм	14,70 кг	2-280879.X ●
-------	-------	------------	----------	--------------

### Другие размеры по запросу

○

● = В наличии на складе ; ○ = Под заказ; Подробнее см. стр. 84

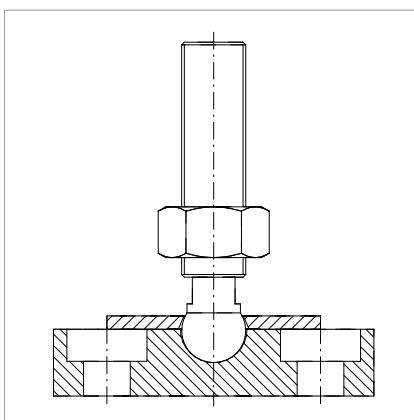
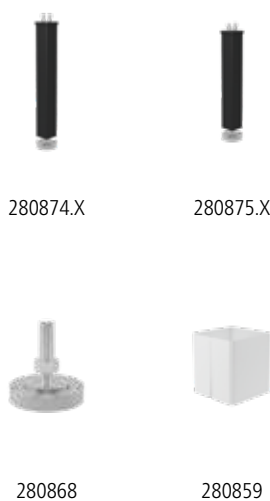
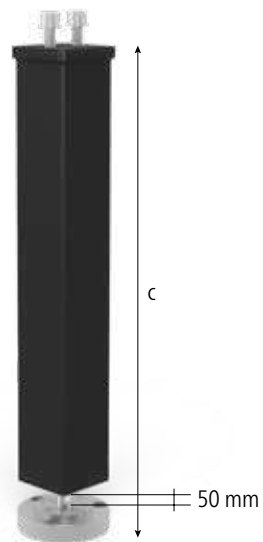
Опоры не подходят для Базовых столов.

## Опора с креплением к полу

### Описание:

Опора с креплением к полу обладает несущей способностью 2000 кг и незаменима в местах, где требуется особая стабильность. Тонкая регулировка высоты до 50 мм.

Рукав для опор выполняет сразу две функции: предотвращает попадание грязи в резьбовое соединение опорной пятки и недопускает повреждения кабелей, которое может возникнуть из-за постоянного контакта с резьбой.





	длина: (a)	ширина: (b)	высота: (c)	Ø: (o)	вес:	Артикул
<b>Опора с креплением к полу 650</b> - тонкая регулировка высоты 50 мм - Другие размеры по запросу	90 мм	90 мм	650 мм		8,50 кг	2-280874.X ●
<b>Опора с креплением к полу 750</b> - тонкая регулировка высоты 50 мм - Другие размеры по запросу	90 мм	90 мм	750 мм		9,00 кг	2-280875.X ●
<b>Другие размеры по запросу</b>						○
<b>Пластина для крепления к полу</b> - Заменяемо на опорную пластину у стандартных опор и опор, регулируемых по высоте.			130 мм	130 мм	3,00 кг	2-280868 ●
<b>Дюбель крепления к полу</b> - 1 набор = 3 самореза + 3 дюбеля					0,40 кг	2-280869 ●
<b>Рукав для опор</b> - для стандартных опор / для опор с креплением к полу	95 мм	95 мм	100 мм		0,45 кг	2-280859 ●

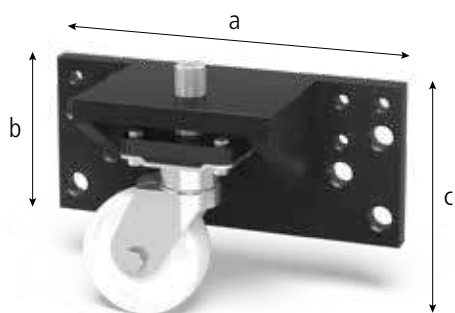
● = В наличии на складе ; ○ = Под заказ; Подробнее см. стр. 84

Опоры не подходят для Базовых столов.

## Крепежная пластина с колесиком

### Описание:

Крепежная пластина с колесиком позволяет сделать низкий стол подвижным. Высота регулируется внутренним шестигранником наверху в стержне.



280867



длина: (a)	ширина: (b)	высота: (c)	вес:	Артикул
450 мм	205 мм	300 мм	36,00 кг	2-280867 ○

### Крепежная пластина с колесиком

- тонкая регулировка высоты 50 мм
- для столов 28-ой и 16-ой систем

● = В наличии на складе; ○ = Под заказ; Подробнее см. стр. 84

## Опорный пятак



### Описание:

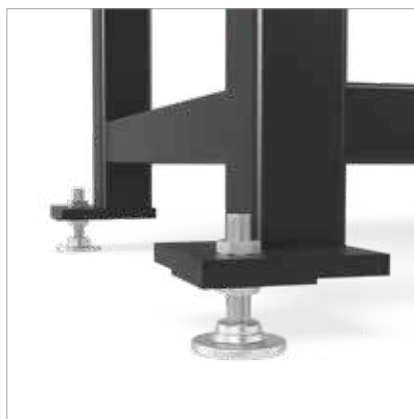
Опорные пятаки разработаны для опорных рам и позволяют использовать рамы без рельс. Кроме того, такая опора подходит для всех 28 мм отверстий. При использовании этих опор со столами Профессиональной серии столы должны иметь 28 мм отверстия в основании. (Пожалуйста обращайтесь внимание при заказе).



280855.X



160855.X



	высота: (с)	Ø: (о)	вес:	Артикул
<b>Опорный пятак</b> - тонкая регулировка высоты 50 мм - резьба M24x1,5 для тонкой регулировки - для опорной рамы стола	130 мм	90 мм	1,00 кг	2-280855.X ●
<b>Опорный пятак</b> - тонкая регулировка высоты 40 мм - резьба M16x1,5 для тонкой регулировки - для сварочного стола 28 системы	100 мм	70 мм	0,40 кг	2-160855.X ●

● = В наличии на складе ; ○ = Под заказ; Подробнее см. стр. 84

### Гидравлический подъемник



#### Описание:

Гидравлический подъемник ножничного типа позволяет быстро, эффективно и бесступенчато регулировать высоту рабочей поверхности и облегчает работу с тяжелыми деталями.

Увеличенная грузоподъемность и нестандартные размеры доступны по запросу.

Длина каждого из кабелей для питающего провода и для пульта управления - по 3 м. Высота основания подъемника является минимальной. Максимальная высота образуется из основной высоты плюс необходимый подъем. Данные приведены согласно высоте подъемника без учета стола.





	длина: (a)	ширина: (b)	высота: (c)	вес:	Артикул
<b>Гидравлический подъемник</b> - для столешницы 280010 - грузоподъемность 1000 кг / подъем 925 мм	990 мм	990 мм	235 мм	210,00 кг	5-289084 ○
<b>Гидравлический подъемник</b> - для столешницы 280025 - грузоподъемность 1000 кг / подъем 700 мм	1190 мм	790 мм	200 мм	270,00 кг	5-289905 ○
<b>Гидравлический подъемник</b> - для столешницы 280015 - грузоподъемность 2000 кг / подъем 700 мм	1190 мм	1190 мм	200 мм	300,00 кг	5-289239 ○
<b>Гидравлический подъемник</b> - для столешницы 280035 - грузоподъемность 2000 кг / подъем 800 мм	1490 мм	990 мм	200 мм	450,00 кг	5-289132 ○
<b>Гидравлический подъемник</b> - для столешницы 280050 - грузоподъемность 2000 кг / подъем 800 мм	1490 мм	1490 мм	280 мм	530,00 кг	5-289088 ○
<b>Гидравлический подъемник</b> - для столешницы 280020 - грузоподъемность 2000 кг / подъем 1000 мм	1990 мм	990 мм	230 мм	580,00 кг	5-289085 ○
<b>Гидравлический подъемник</b> - для столешницы 280060 - грузоподъемность 2000 кг / подъем 1000 мм	1990 мм	1190 мм	280 мм	800,00 кг	5-289893 ○
<b>Гидравлический подъемник</b> - для столешницы 280045 - грузоподъемность 3000 кг / подъем 1000 мм	1990 мм	1990 мм	350 мм	900,00 кг	5-289897 ○
<b>Гидравлический подъемник</b> - для столешницы 280030 - грузоподъемность 2000 кг / подъем 1300 мм	2390 мм	1190 мм	280 мм	800,00 кг	5-289367 ○
<b>Гидравлический подъемник</b> - для столешницы 280040 - грузоподъемность 3000 кг / подъем 1600 мм	2990 мм	1490 мм	350 мм	1200,00 кг	5-289087 ○
<b>Гидравлический подъемник</b> - для столешницы 280055 - грузоподъемность 5000 кг / подъем 1600 мм	3990 мм	1990 мм	460 мм	2200,00 кг	5-289089 ○

● = В наличии на складе ; ○ = Под заказ; Подробнее см. стр. 84

Ввиду технических причин высота может меняться.